

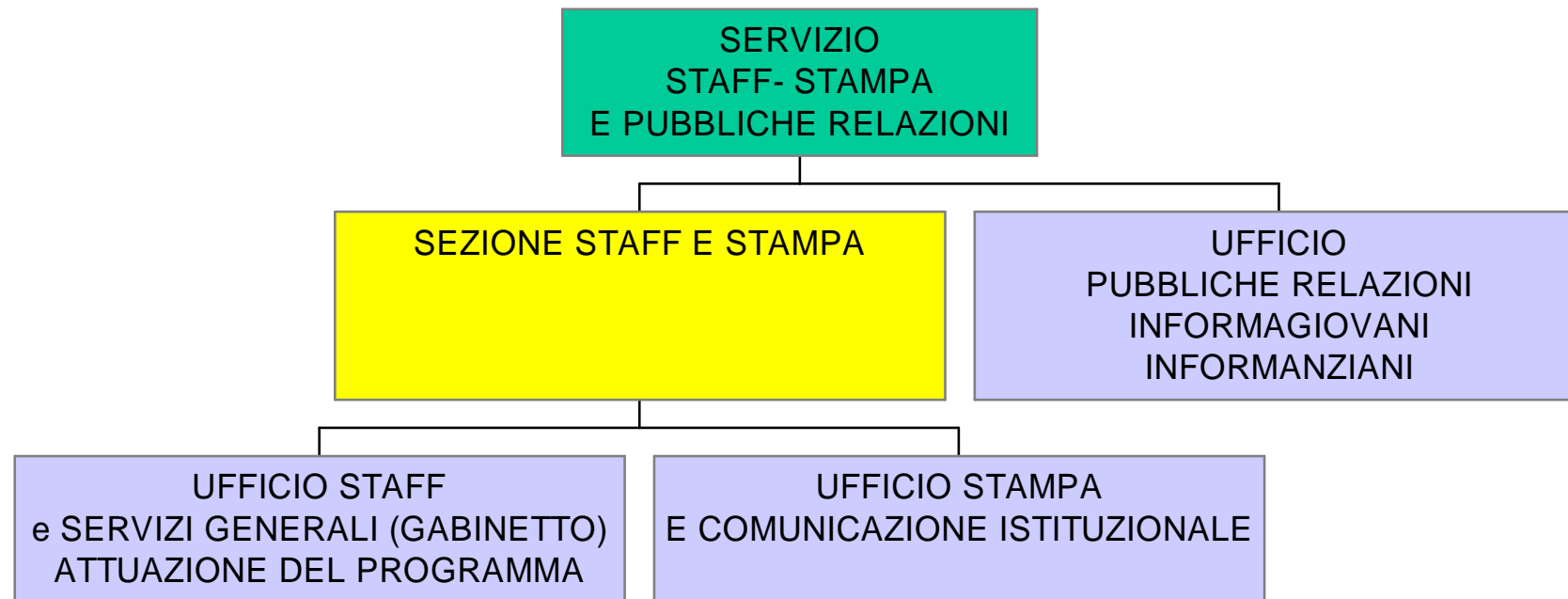
COMUNE DI CANOSA DI PUGLIA

Provincia di Bari

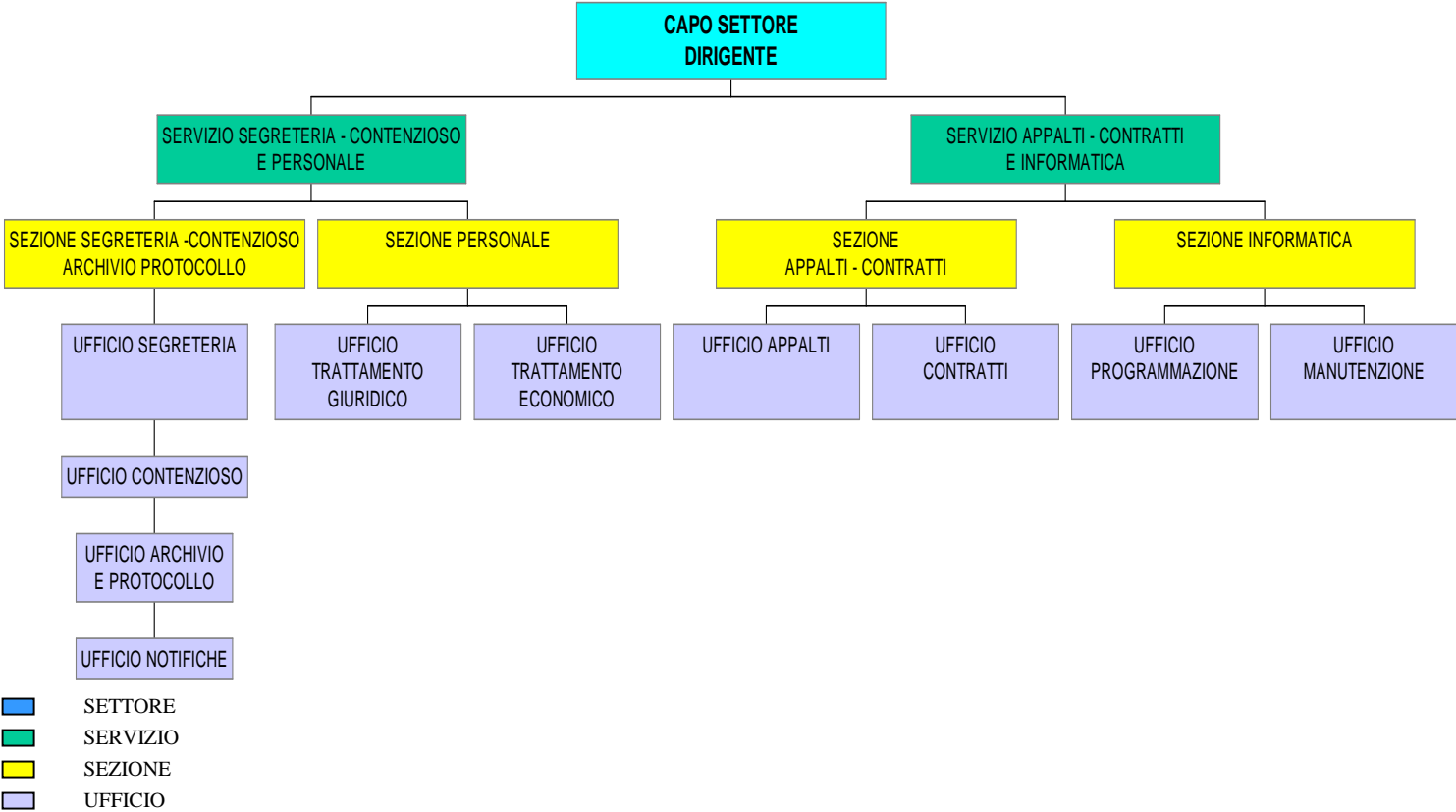
STRUTTURA ORGANICA

Allegato B) alla deliberazione di G.C. n. 42
del 31.01.2008

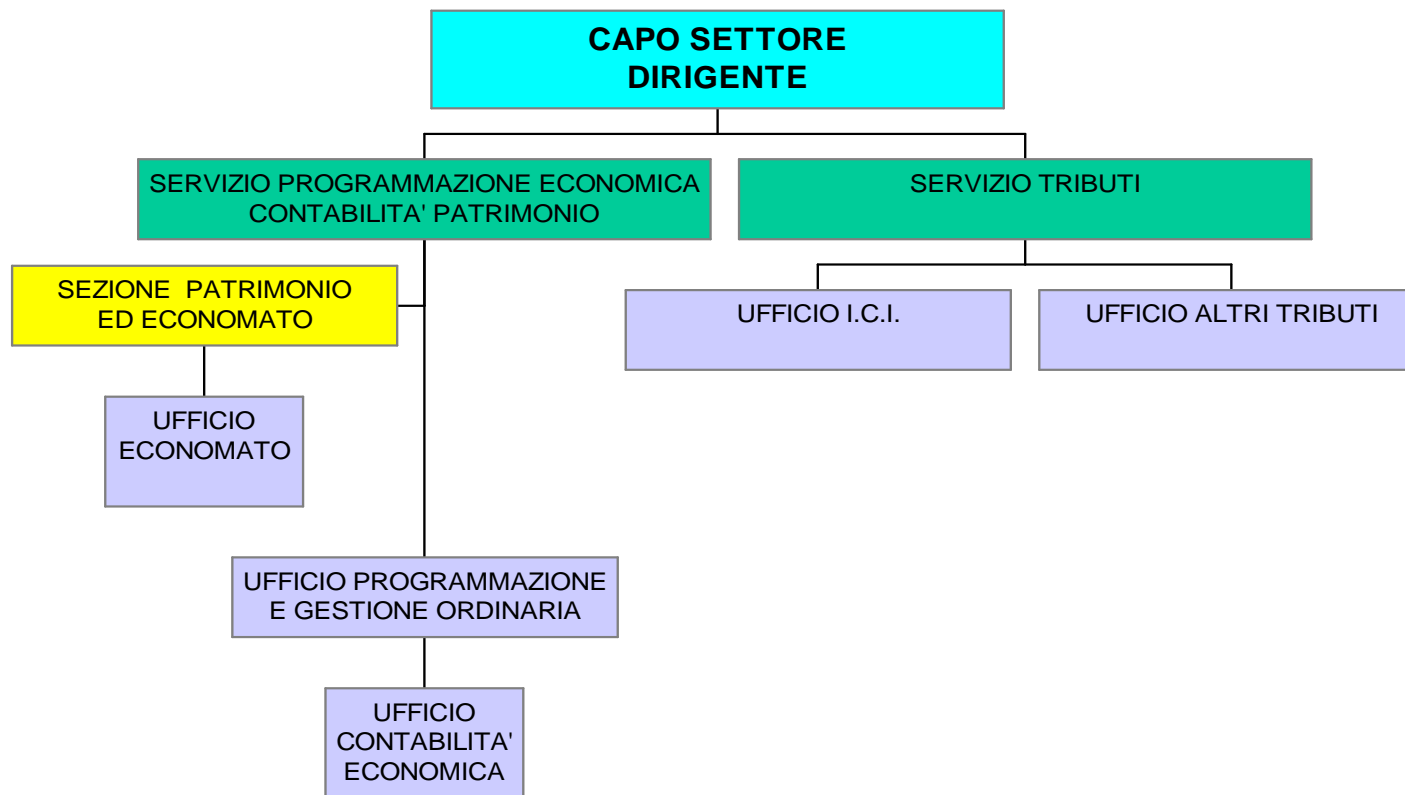
SERVIZIO STAFF E PUBBLICHE RELAZIONI



1^ SETTORE SEGRETERIA - AFFARI GENERALI - PERSONALE



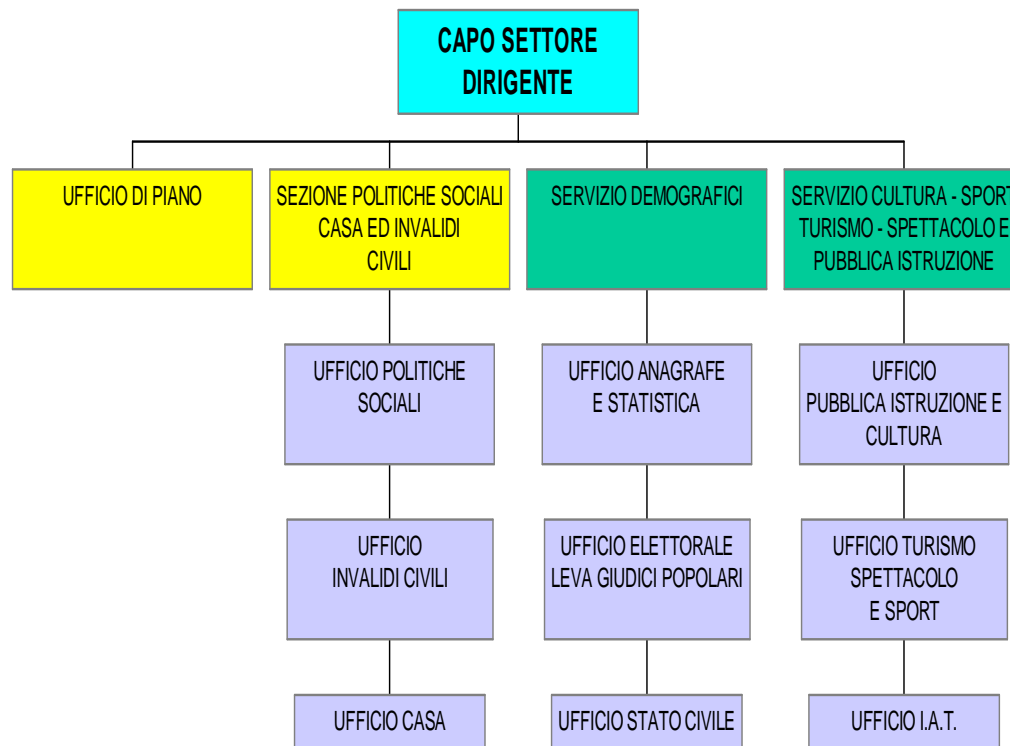
2^ SETTORE: BILANCIO - PROGRAMMAZIONE - FINANZE TRIBUTI - ECONOMATO



- SETTORE
- SERVIZIO
- SEZIONE
- UFFICIO

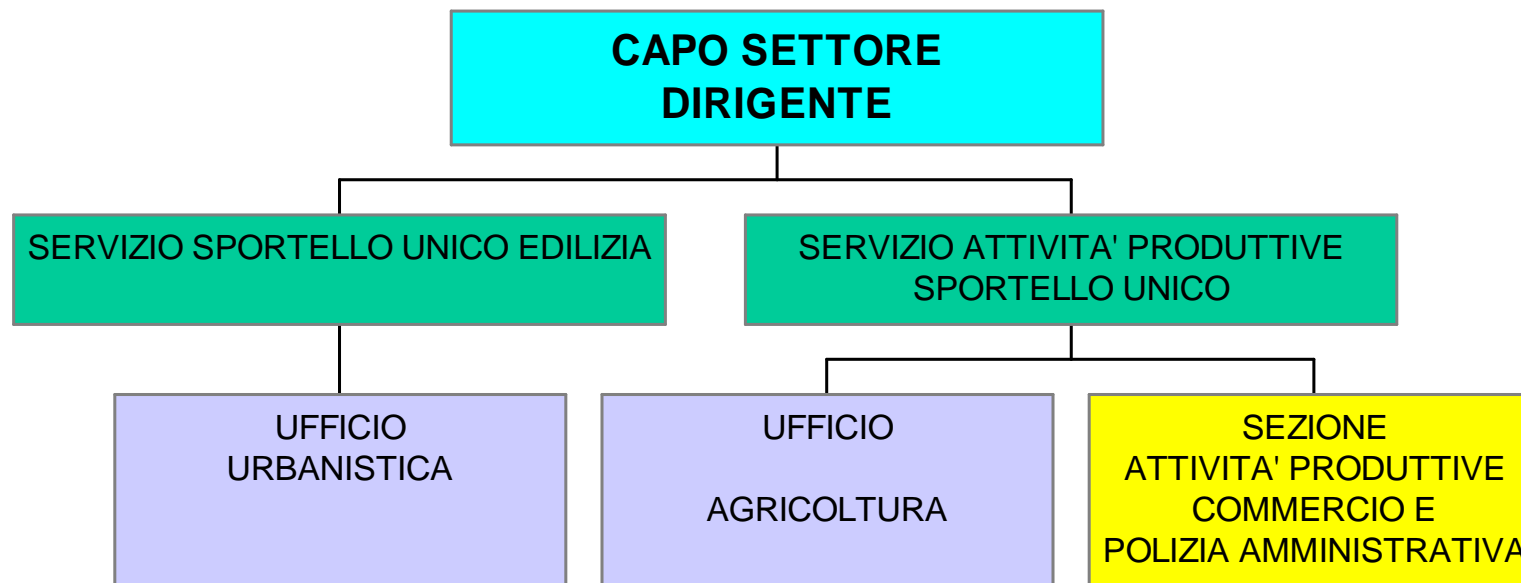
Allegato A) alla deliberazione di G.C. n.42 del 31.1.2008

3^A SETTORE: POLITICHE SOCIALI - CULTURA - SCUOLA - TURISMO - SPETTACOLO - SPORT - SERV. DEMOGRAFICI

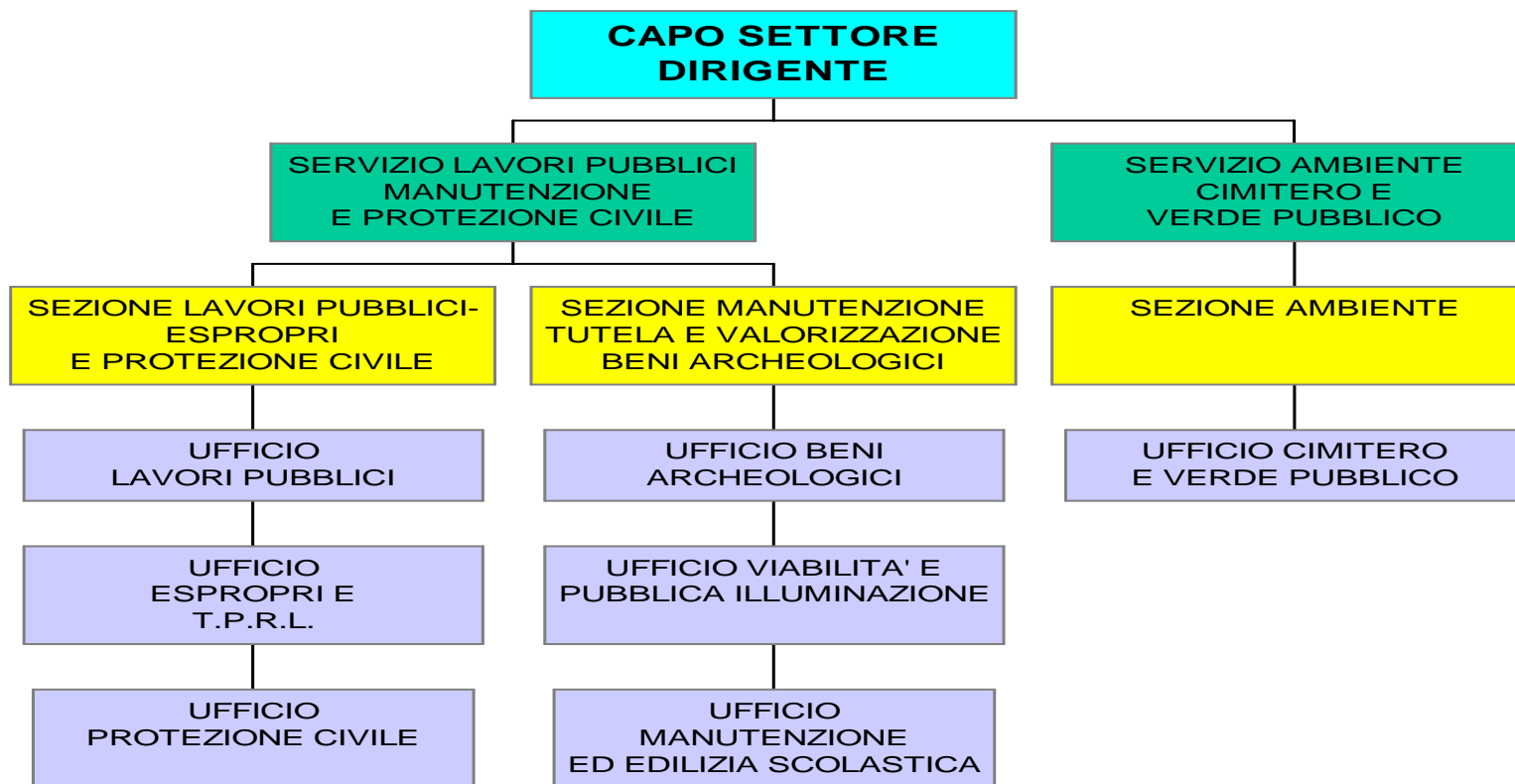


- SETTORE
- SERVIZIO
- SEZIONE
- UFFICIO

4^ SETTORE: EDILIZIA E ATTIVITA' PRODUTTIVE

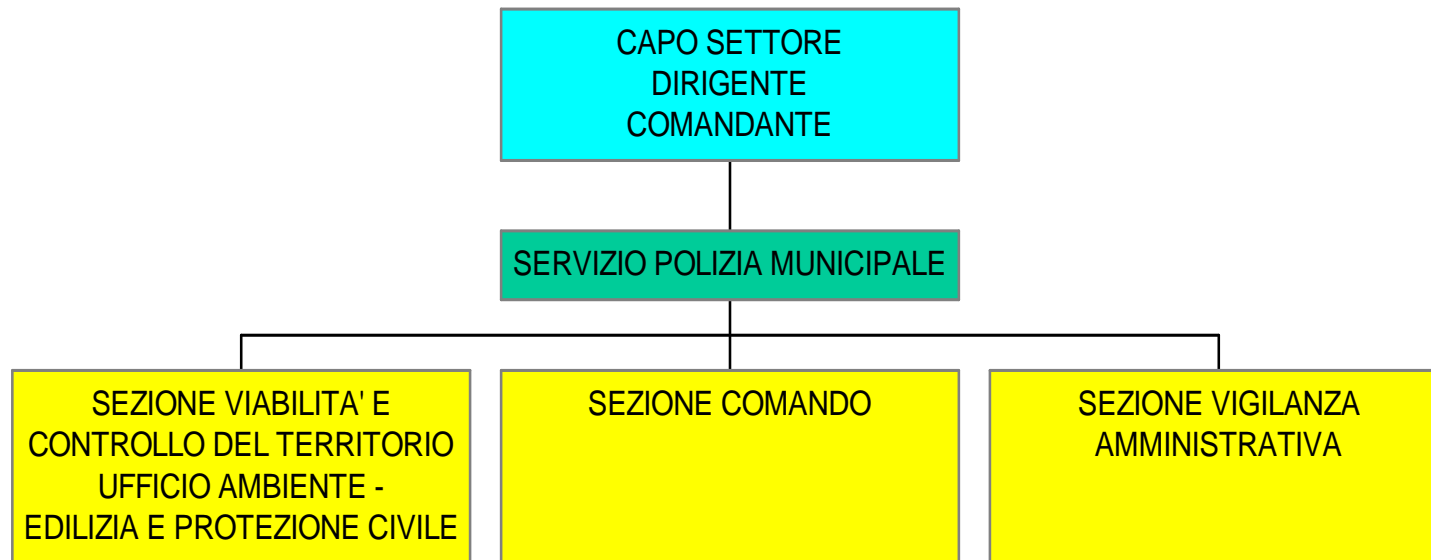


5^ SETTORE: LAVORI PUBBLICI E MANUTENZIONE, VALORIZZAZIONE E SVILUPPO DEL TERRITORIO - AMBIENTE - CIMITERO



- SETTORE
- SERVIZIO
- SEZIONE
- UFFICIO

6[^] SETTORE: POLIZIA MUNICIPALE - POLIZIA AMMINISTRATIVA



- SETTORE
- SERVIZIO
- SEZIONE
- UFFICIO